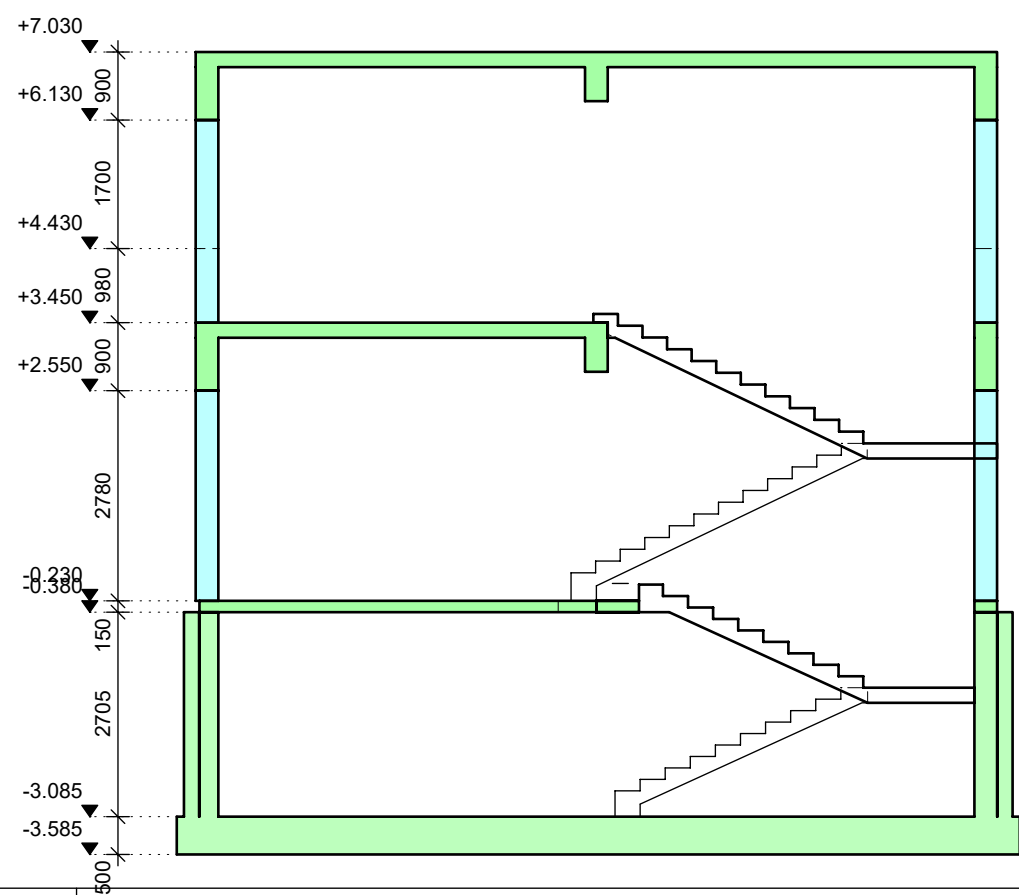
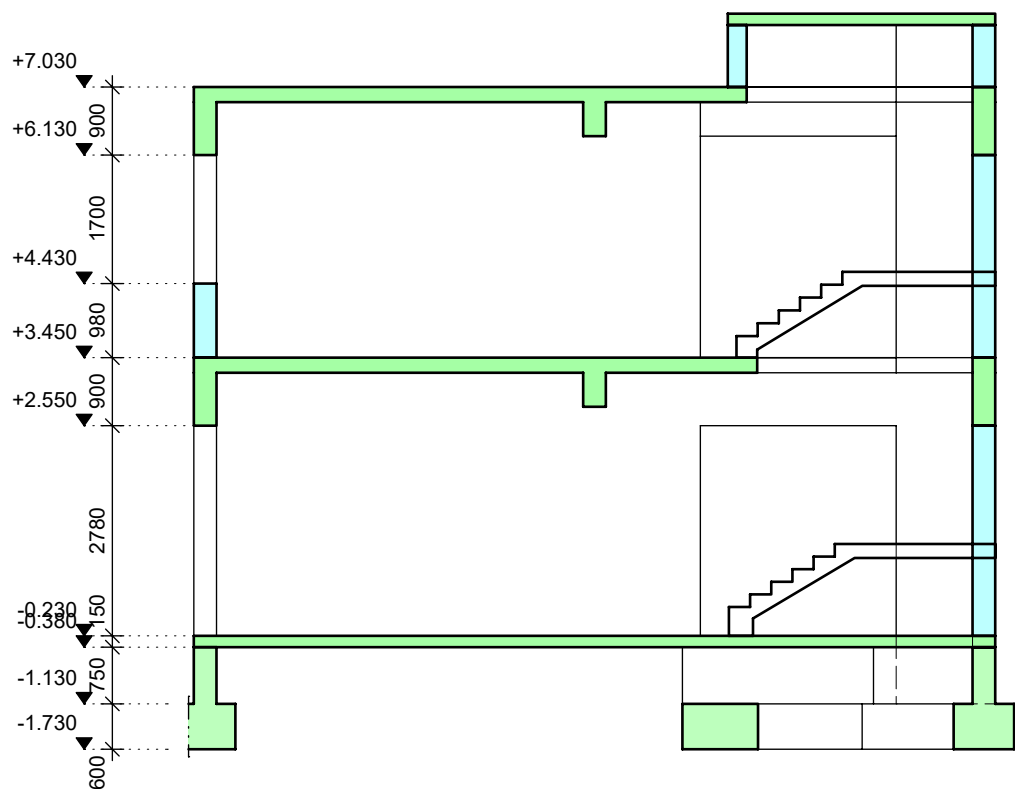


Rez 2 - 2

Rez 3 - 3



- Poznámky
- všetky rozmery a orientáciu prvkov je nutné na stavbe kontrolovať,
  - do debnenia stropných dosiek vniesť vzopätie 1/300 rozponu
  - pri realizácii stavby postupovať v súlade s platnými predpismi a technickými normami,
  - všetky stavebné úpravy koordinovať s výkresmi jednotlivých profesií,
  - výstuž v mieste prierazov symetricky rohnúť po stranách otvoru
  - dištančná/stabilizačná výstuž 6%
  - nevykázaná výstuž prúty (rezerva) - uvažovať min. 4%
  - nevykázaná výstuž siete (rezerva) - uvažovať min. 20%

LEGENDA ZNAČENIA:

- MURIVO NOSNÉ (min.pevnosť 15MPa)
- VYSTUŽENÝ BETÓN

STUPEŇ DOKUMENTÁCIE :	DOKUMENTÁCIA PRE REALIZÁCIU STAVBY	DÁTUM:	06/2022
PROFESIA :	STATIKA	SPRACOVATEĽ :	SAURUS spol. s r.o., HLAVNÁ 847/45, 059 21 SVIT, 0903432 116, EMAIL: SAURUS@TECHSOFT.SK
ZODPOVEDNÝ PROJEKTANT :	Miroslav Janov		
VYPRACOVAL:	Miroslav Janov		
NÁZOV STAVBY :	<b>Materská škôlka Svit</b>		
STAVEBNÝ OBJEKT :	SO-01.1 - Prístavba materskej škôlky		
MIESTO STAVBY :	Royalty, s.r.o., Ľudvíka Svobodu 2604/43, 058 01 Poprad		
OBJEDNÁVATEĽ :	Mesto Svit, Hviezdoslavova 268/32, 059 21 Svit		
VÝKRES :	Výkres tvaru 2.np		
		MIERKA:	1:100
		ČÍSLO VÝKRESU	2np-01
		REV.	